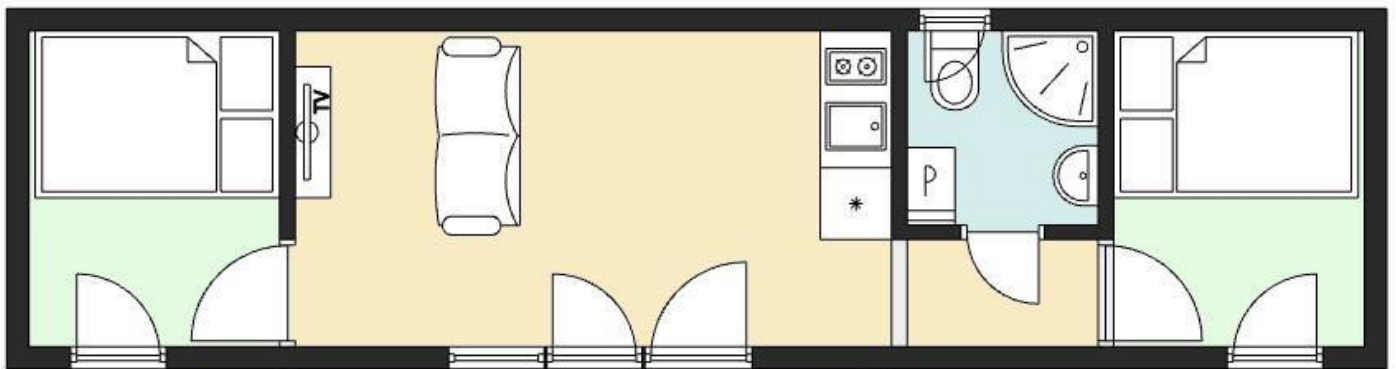
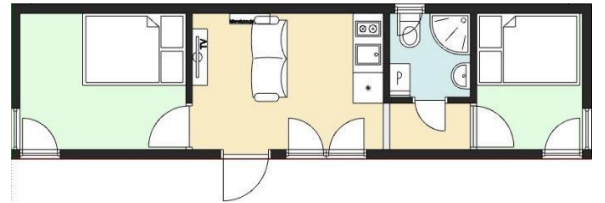


# DomDREW

Winston 34.95 m<sup>2</sup> / 28.51 m<sup>2</sup>



# DomDREW

**Winston** to funkcjonalny dom modułowy, który w standardzie oferuje dwie wygodne sypialnie, przestronny salon z aneksem kuchennym oraz nowoczesną łazienkę. Jego uniwersalny kształt pozwala na zaprojektowanie tarasu w dowolnym rozmiarze, idealnego do relaksu na świeżym powietrzu.

Dzięki modułowej konstrukcji **Winston** można łatwo rozbudować, dostosowując go do zmieniających się potrzeb domowników. To praktyczne i elastyczne rozwiązanie dla tych, którzy cenią komfort i możliwość rozwoju własnej przestrzeni.

Zespół **Dom Drew** z radością zrealizuje ten projekt, dbając o najwyższą jakość i detale!

